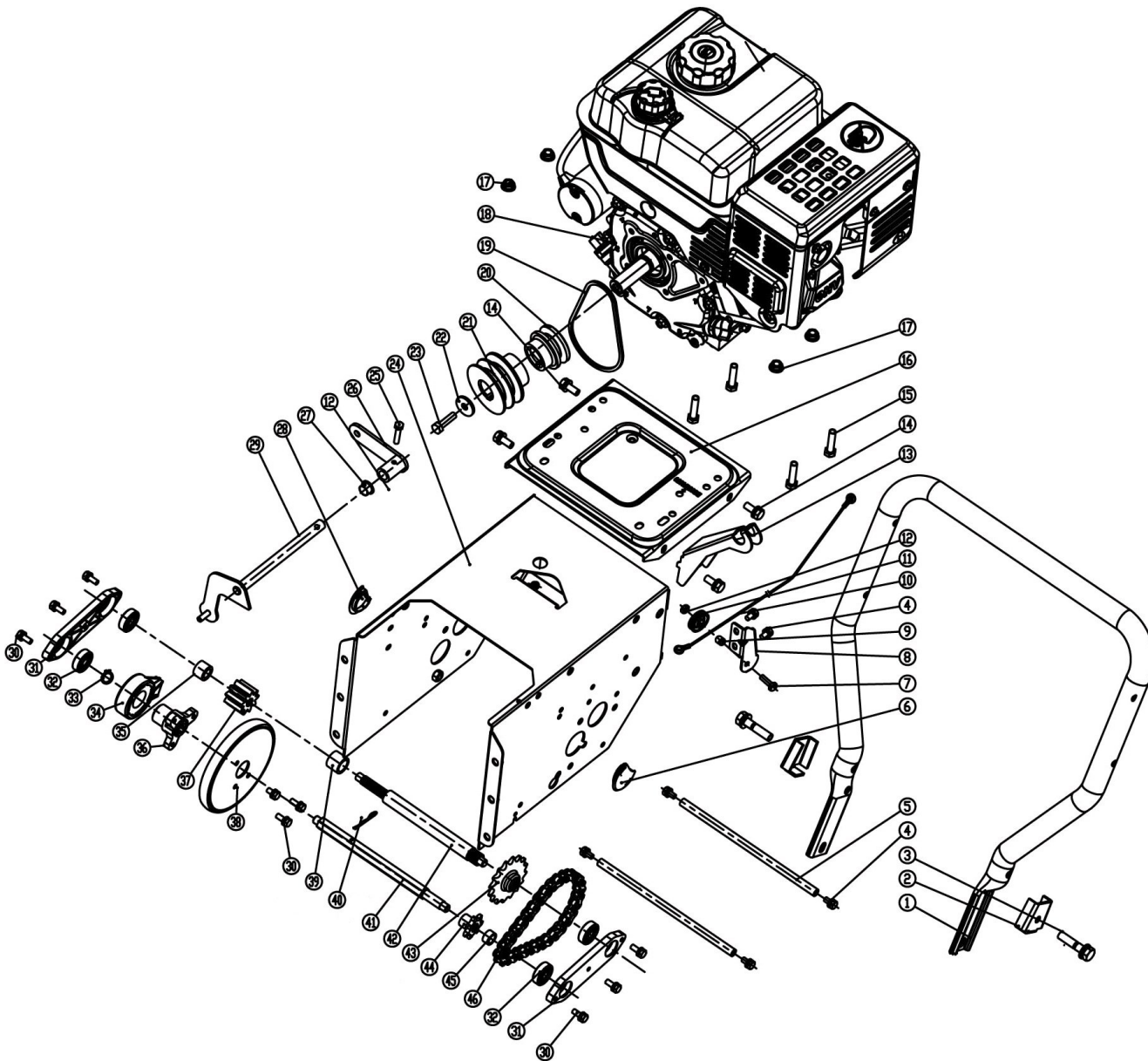


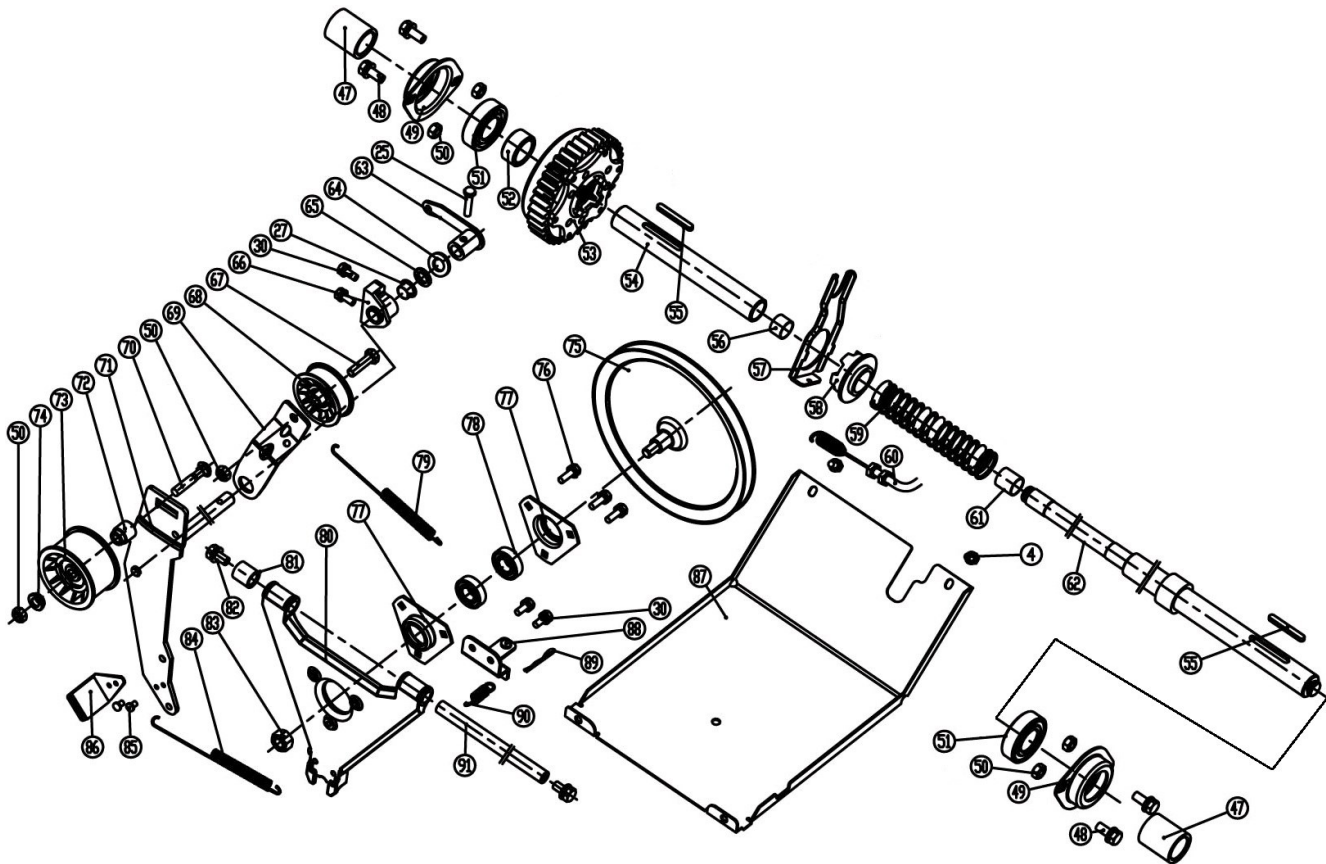
№	Артикул	Наименование	Кол
1	КС30-03А-01R	Ручка правая	1
2	КС30-03-02	Панель управления	1
3		Гайка М8	8
4		Шайба 8×22×2	1
5	КС30-03-03А	Кронштейн пружины	2
6		Болт М8×40	4
7	КСМ24-03С	Тросик	2
8		Болт М8×35	2
9		Шплинт 1.5×25	4
10	КС30-03-09	Рычаг хода	1
11		Гайка М10	2
12	КС30-03-2(М4)	Рукоятка резиновая	2
13	КС30-03-11GGP	Рычаг управления	1
14	КС55-03-15	Шайба резиновая	1
15	КС55-03-17	Пружина	2
16	КС30-03-12А	Рычаг правый	1
17		Шайба	2
18		Болт М8×150	1
19	КС55-03-12	Стопор	1
20	КС55-03-23	Зажим	2
21	КС55-03-25А	Толкатель	1
22	КС55-03-13А	Толкатель	1
23	КС55-03-11	Пружина	1
24		Винт М8×60	1
25		Заклепка 4×10	4
26	КС90-04-04А	Рукоятка с подогревом	2
27	КС30-03-13А	Рычаг левый	1
28	КС55-03-05-6	Втулка	2
29	КС30-03-14	Провод	1
30	НУ64	Выключатель	2
31	КС30А-05-4	Трос	1

Снегоуборщик		Модель
		ST1387LET
Technical department		Assembly drawing
Engineer, chief designer		John Emerson Jr.
DYNAMIC DRIVE EQUIPMENT, USA		Page 2



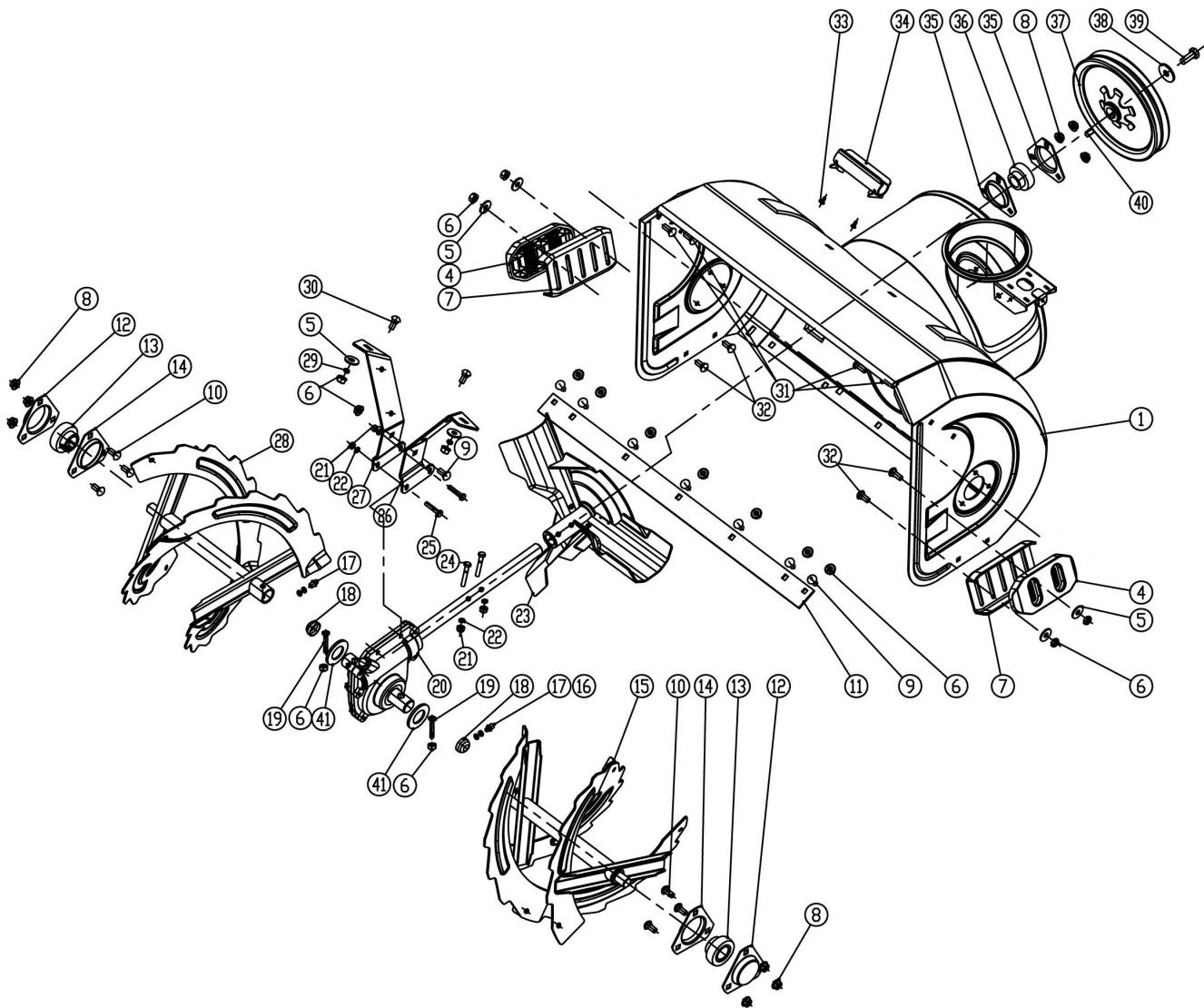
№	Артикул	Наименование	Кол
1	КС90-02-21А	Ручка	1
2	КС55-02-25А	Пластина ручки	2
3		Болт М10×45	1
4		Болт М6×12	4
5	КС55-02-40	Вал	2
6	КС30А-02Т-01	Крышка	1
7		Болт М6×20	1
8	КСМ24-02С-19	Кронштейн ролика	1
9	КС21-02-2	Втулка	1
10	КС21-02С-01	Тросик	1
11	КС40-28	Ролик	1
12		Гайка М6	1
13	КС30А-02-02	Деталь соединительная	4
14		Болт М8×20	2
15		Болт М8×40	4
16	КС21-02С-03	Основание двигателя	1
17		Гайка М8	4
18	LC185FDS	Двигатель Loncin LC185FDS	1
19	3LXP870	Ремень 3LXP870	1
20	КС30А-02-03	Шкив	1
21	КС90-02-16	Шкив	1
22		Шайба	1
23	6561-03-18	Болт М8×30	1
24	КС30А-02-04А	Корпус трансмиссии	1
25		Болт М6×20	2
26	КС30-02-12	Наконечник	1
27	КС90-02-07	Втулка пластиковая	2
28	КС30А-02Т-02	Крышка	1
29	КС55-02-05	Тяга	1
30		Болт М6×16	13
31	КС30А-02-05	Корпус подшипника	2

Снегоуборщик		Модель	
		ST1387LET	
Technical department		Assembly drawing	
Engineer, chief designer		John Emerson Jr.	
DYNAMIC DRIVE EQUIPMENT, USA			Page 4



№	Артикул	Наименование	Кол
47	КС30-02-16А	Втулка	2
48		Болт М6×16	4
49	КС90-02-11	Корпус подшипника	2
50		Гайка М8	4
51	6205	Подшипник 6205	2
52	КС30А-02-14	Втулка 25×34×16	1
53	КС30А-02-15	Дифференциал в сборе	1
54	КС30А-02-16	Вал	1
55		Шпонка 6×4×45	2
56	КС30А-02-17	Втулка бронзовая	1
57	КС30А-02-18	Вилка	1
58	КС30-02-07	Храповик	1
59	КС30-02-05	Пружина	1
60	КС30-02-06А	Тросик дифференциала	1
61	КС30А-02-19	Втулка бронзовая	1
62	КС30А-02-20	Вал	1
63	КСМ24-02С-18	Наконечник	1
64		Шайба	1
65		Шайба	1
66	КС21-02С-09	Фиксатор	1
67		Болт М8×30	1
68	КС55-02-21	Ролик натяжителя	1
69	КС30А-02А-4	Кронштейн натяжителя	1
70		Болт М8×45	1
71	КС30А-02А-05	Кронштейн натяжителя	1
72	КС55-01-24	Втулка	1
73	КС55-01-27	Ролик натяжителя	1
74	КС55-01-26	Шайба	1
75	КС21-02С-13	Шкив	1
76		Болт М6×20	3
77	КС90-02-12	Корпус подшипника	2

Снегоуборщик		Модель	
		ST1387LET	
Technical department		Assembly drawing	
Engineer, chief designer		John Emerson Jr.	
DYNAMIC DRIVE EQUIPMENT, USA			Page 6



№	Артикул	Наименование	Кол
1	КСА34-01-01	Дека	1
4	КС26-01-02	Полозок пластиковый	2
5		Шайба	4
6		Гайка М8	16
7	КСА34-01-10	Полозок металлический	2
8		Гайка М8	9
9		Болт М8×18	8
10		Болт М8×16	6
11	КС30-01-02	Пластина деки	1
12	КС42-01-05А	Крышка подшипника	2
13	SB205	Подшипник SB205	2
14	КС42-01-04А	Корпус подшипника	2
15	КСА34-01-02	Шнек правый	1
16		Шайба	4
17		Заглушка	2
18	КСА34-01-03	Пробка	2
19	КСА34-01-04	Болт срезной 8×42	2
20	КСА34-01-05	Редуктор	1
21		Гайка М6	4
22		Шайба	4
23	КСА34-01-06	Крыльчатка	1
24		Болт М6×40	2
25		Болт М6×30	2
26	КСА34-01-07R	Кронштейн правый	1
27	КСА34-01-07L	Кронштейн левый	1
28	КСА34-01-08	Шнек левый	1
29		Шайба	2
30		Болт М8×20	2
31		Болт М8×20	4
32		Болт М8×25	4
33		Винт ST4.2×9.5-F	2

Снегоуборщик		Модель	
		ST1387LET	
Technical department		Assembly drawing	
Engineer, chief designer		John Emerson Jr.	
DYNAMIC DRIVE EQUIPMENT, USA			Page 8

