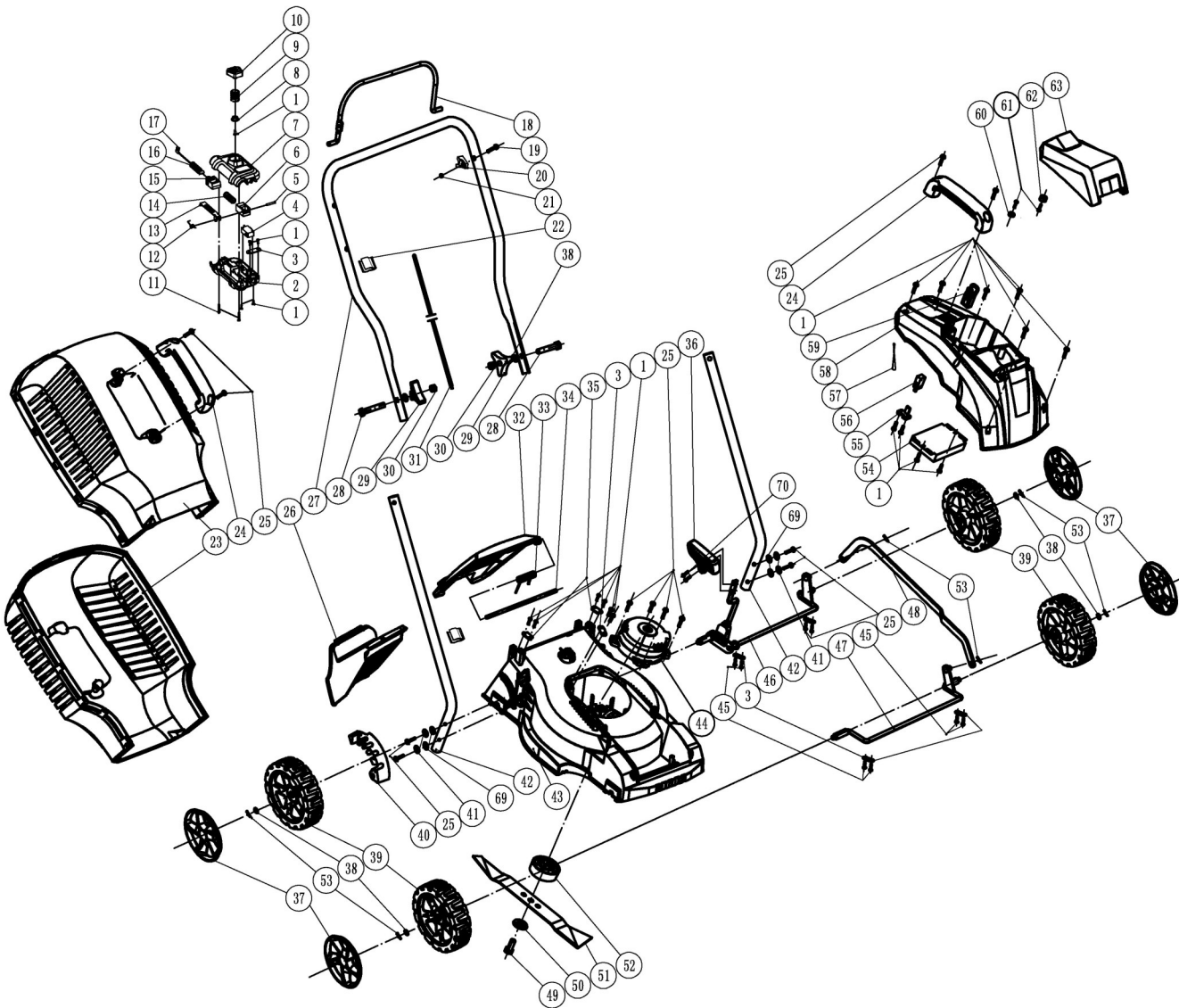


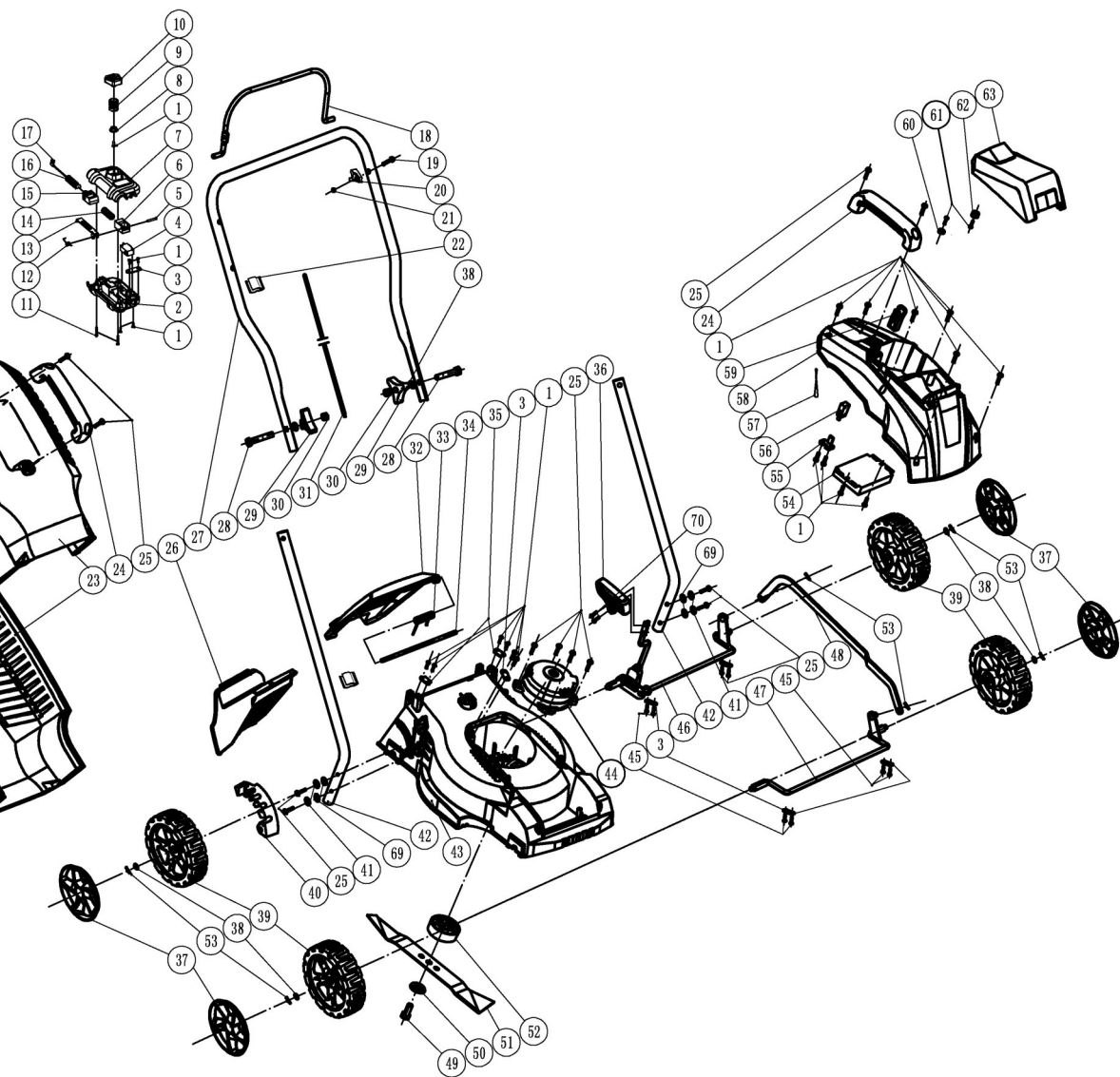
№	Артикул	Наименование	Кол
1		Винт ST4×16	25
2		Крышка	1
3		Пластина прижимная	6
4	909-280-001	Выключатель (1-17, 31)	1
5		Штифт	1
6		Деталь	1
7		Крышка	1
8		Ограничитель	1
9		Пружина	1
10		Кнопка	1
11		Винт ST4×30	2
12		Пружина	1
13		Пластина	1
14		Пружина	1
15		Тяга	1
16		Пружина	1
17		Тяга	1
18		Скоба	1
19		Болт М6×35	1
20		Держатель	1
21		Стопор	1
22		Зажим	1
23	909-280-023	Травосборник	1
24	909-280-024	Ручка	1
25		Винт	12
26		Заглушка для мульчирования	1
27		Ручка верхняя часть	1
28		Болт М8×42	2
29		Барашек	1
30		Гайка	1
31		Провода	1

Газонокосилка аккумуляторная		Модель	
		LMB3340	
Technical department		Assembly drawing	
Engineer, chief designer		John Emerson Jr.	
DYNAMIC DRIVE EQUIPMENT, USA			Page 1



№	Артикул	Наименование	Кол
32		Крышка задняя	1
33		Пружина	1
34		Ось	1
35		Зажим	2
36		Ручка	1
37	909-280-037	Колпак колеса	4
38		Шайба	6
39	909-280-039	Колесо	4
40		Кронштейн	1
41		Шайба	4
42		Ручка нижняя часть	1
43		Дека	1
44	909-280-044	Двигатель	1
45		Винт ST3.5×18	8
46		Ось задних колес	1
47		Ось передних колес	1
48		Тяга регулировки	1
49	909-280-049	Болт M10×30	1
50	909-280-050	Шайба	1
51	909-280-051	Нож	1
52	909-280-052	Адаптер ножа	1
53		Кольцо стопорное	6
54	909-280-054	Плата управления	1
55		Пластина зажимная	1
56		Микровыключатель	1
57		Тяга	1
58		Крышка верхняя	1
59		Шпонка	1
60		Магнит	1
61		Винт ST3.5×14	2
62		Магнитная накладка	1

Газонокосилка аккумуляторная		Модель	
		LMB3340	
Technical department		Assembly drawing	
Engineer, chief designer		John Emerson Jr.	
DYNAMIC DRIVE EQUIPMENT, USA			Page 2

№	Артикул	Наименование	Кол
63		Крышка	1
64		Крышка аккумулятора	1
67		Разъем подключения аккумулятора	1
68		Корпус	1
69		Пружина	4
70		Винт ST4×16	2

Газонокосилка аккумуляторная		Модель	
		LMB3340	
Technical department		Assembly drawing	
Engineer, chief designer		John Emerson Jr.	
DYNAMIC DRIVE EQUIPMENT, USA		Page 3	