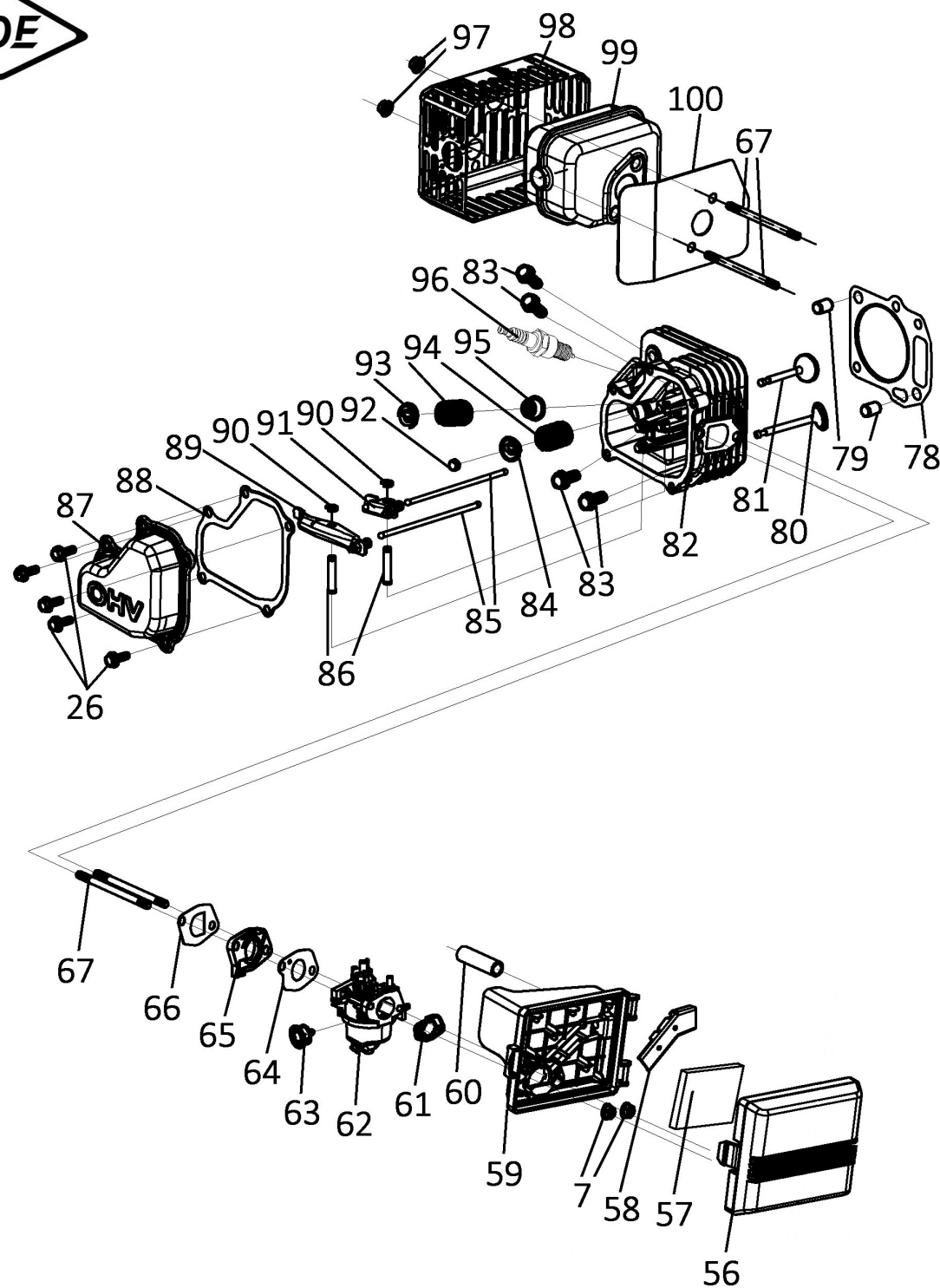
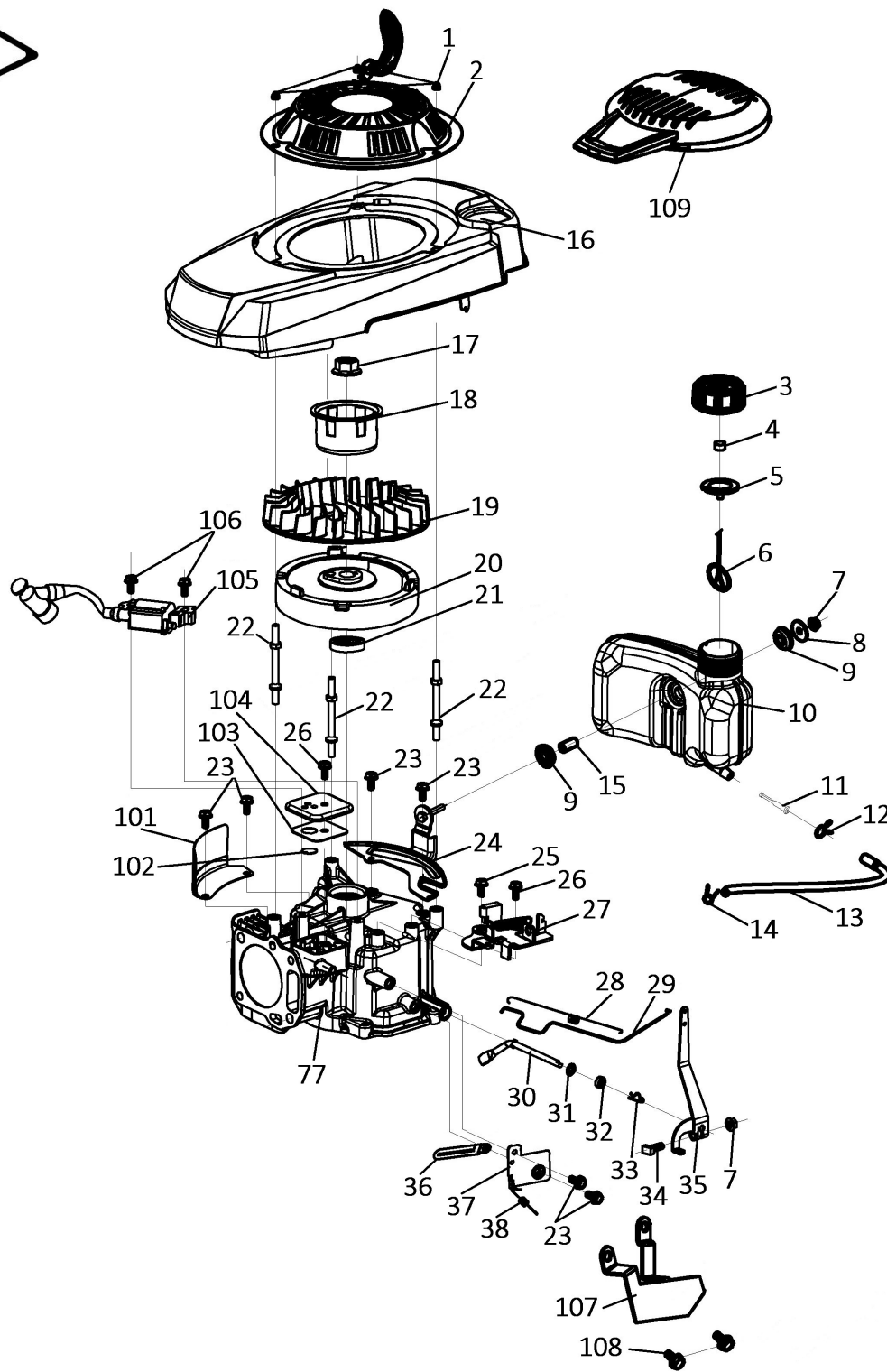


№	Артикул	Наименование	Кол
1	90-0287	Болт	1
2	915-021-002	Шайба	1
3	246-623-003	Нож	1
4	246-623-004	Адаптер	1
5		Корпус (дека)	1
6		Гайка	2
7	20110060000	Дефлектор	1
8		Болт	2
9	911-696-142	Гайка	3
10		Гайка	6
11		Щиток резиновый	1
12		Шайба	3
13		Болт	3
14		Кронштейн левый	1
15		Болт	6
16		Кронштейн правый	1
17	246-623-017	Регулятор высоты левый	2
18	246-630-039	Колесо	4
19		Шайба	4
20	60300060000	Штифт	4
21	246-630-038	Колпак колеса	4
25	246-623-025	Регулятор высоты правый	2
26		Шайба	4
48		Пластина	3
49	20120050000	Крышка	1
50	915-021-031	Пружина	1
51		Ось	1
52		Держатель	1
53	60380600000	Пружина	1
55		Держатель	1
56	909-402-151	Зажим	4

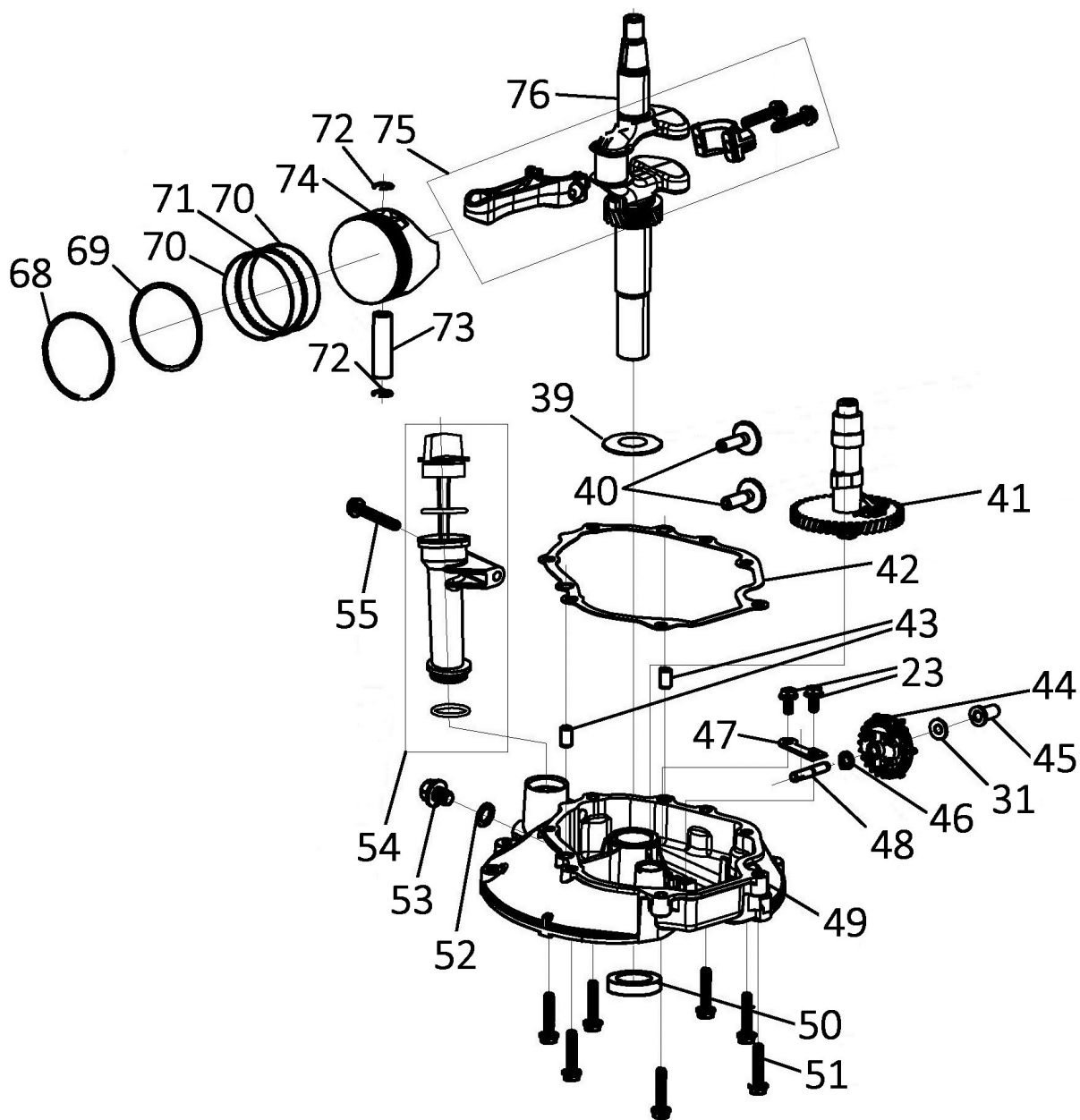
Газонокосилка		Модель	
		LM51 PRO	
Technical department		Assembly drawing	
Engineer, chief designer		John Emerson Jr.	
DYNAMIC DRIVE EQUIPMENT, USA		Page 1	



№	Артикул	Наименование	Кол
7		Гайка	4
26		Болт	7
56	246-630-135	Крышка фильтра	1
57	25300120000	Фильтр воздушный	1
58		Пластина	1
59	25110100000	Корпус фильтра	1
60		Трубка	1
61	75730100000	Прокладка корпуса	1
62	75410620000	Карбюратор	1
63	246-630-142	Праймер	1
64	75730030000	Прокладка карбюратора	1
65	25090010000	Теплоизолятор	1
66	75730020000	Прокладка теплоизолятора	1
67		Шпилька	4
78	75720100000	Прокладка головки	1
79	60280020000	Втулка	2
80		Клапан выпускной	1
81		Клапан впускной	1
82		Головка цилиндра	1
83		Болт	1
84		Стопор пружины	1
85		Толкатель	1
86		Вал	1
87		Крышка цилиндра	1
88		Прокладка крышки	1
89		Коромысло	1
90		Шайба	2
91		Коромысло	1
92		Ротатор	1
93		Стопор пружины	1
94		Пружина клапана	2
Газонокосилка		Модель	
		LM51 PRO	
Technical department		Assembly drawing	
Engineer, chief designer		John Emerson Jr.	
DYNAMIC DRIVE EQUIPMENT, USA		Page 4	



№	Артикул	Наименование	Кол
1		Гайка	1
2	90-0683	Стартер	1
3	25170110000	Пробка	1
4	80010070000	Сапун	1
5	60440340000	Прокладка	1
6	25250010000	Держатель	1
7		Гайка	4
8		Шайба	1
9		Прокладка	2
10	25180230000	Бак топливный	1
11		Фильтр топливный	1
12		Зажим	1
13	25160010000	Шланг топливный	1
14		Зажим	1
15		Втулка	1
16	25190250000	Кожух маховика	1
17	60140050000	Гайка	1
18	75210010000	Храповик	1
19	246-630-098	Крыльчатка	1
20	246-630-099	Маховик	1
21	246-630-100	Сальник 22x35x7	1
22		Болт специальный	3
23		Болт	8
24		Кронштейн бака	1
25		Болт	1
26		Болт	7
27	246-630-106	Тормозная система	
28	246-630-107	Пружина регулятора	1
29	75160060000	Тяга регулятора	1
30		Вал регулятора	1
31		Прокладка	2
Газонокосилка		Модель	
		LM51 PRO	
Technical department		Assembly drawing	
Engineer, chief designer		John Emerson Jr.	
DYNAMIC DRIVE EQUIPMENT, USA		Page 6	



№	Артикул	Наименование	Кол
31		Шайба	2
39		Шайба	1
40		Толкатель	2
41	246-630-120	Распредвал	1
42	246-630-121	Прокладка картера	1
43		Штифт	2
44	75520020000	Шестерня регулятора	1
45		Втулка регулятора	1
46		Шайба	1
47		Зажим	1
48		Вал	1
49	75240120000	Крышка картера	1
50	246-630-129	Сальник 25x38x7	1
51		Болт	7
52	60200150000	Кольцо уплотнительное	1
53		Болт	1
54	246-630-133	Горловина маслозаливная	1
55		Болт	1
68	75130130000	Кольцо поршневое I	1
69	75130140000	Кольцо поршневое II	1
70	75090060000	Кольцо поршневое	2
71	75000070000	Кольцо поршневое	1
72	246-630-152	Кольцо стопорное	2
73	246-630-151	Палец поршня	1
74	75120090000	Поршень	1
75	246-630-154	Штатун	1
76	75510770000	Коленвал	1
*	246-630-123	Шестерня мех.регулятора (вкл 44-48)	1
**	246-630-147	Кольцо поршневое комплект (вкл 68-71)	1

Газонокосилка		Модель
		LM51 PRO
Technical department		Assembly drawing
Engineer, chief designer		John Emerson Jr.
DYNAMIC DRIVE EQUIPMENT, USA		Page 8